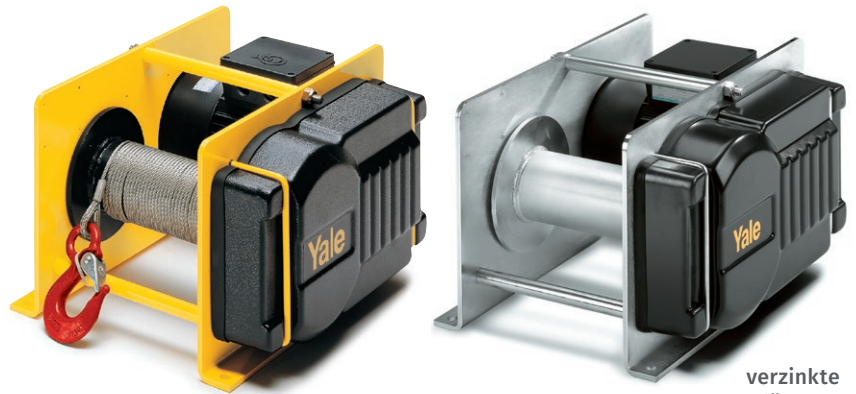


RPE Elektro-Seilwinde

Zugkraft 250–2.000 daN

Seilwinden der Baureihe RPE sind ganz auf Leistung, Effizienz und Sicherheit konzipiert und bieten eine Vielzahl von Vorteilen und Möglichkeiten. Ihre extrem kompakte und einsetzgerechte Würfelform, die robuste Bauweise und universeller Seilabgang, der den individuellen Einsatz in nahezu jeder Lage ermöglicht, machen sie zu starken Helfern beim Heben und Ziehen von Lasten.



verzinkte Ausführung

Jede Seilwinde wird im Werk mit Überlast geprüft und mit einem Prüfzeugnis unter Angabe der Seriennummer und einer Betriebsanleitung mit integrierter EG-Herstellererklärung ausgeliefert.



Seilbefestigung



Federdruck Scheibenbremse



Bremsmotor

➤ Hinweise

Die Auslegung der Winden entspricht DIN 15020, Triebwerksgruppe 1Bm, den Unfallverhütungsvorschriften, BGV D6 (Winden, Hub- und Zugeräte) und selbstverständlich der EG-Maschinenrichtlinie.

📄 Ausstattung und Verarbeitung

- Der innenliegende Bremsmotor ermöglicht kompakte Abmessungen der Winde
- Standard: Eurospannung 400 V/230 V, 3 Phasen, 50 Hz, Schutzart IP 54, Isolierstoffklasse F
- Einstellbare Rutschkupplung zum Schutz der Winde vor Überlastung. Bei Modellen RPE 10-6, 20-6 serienmäßig
- Stirnradgetriebe mit Schrägverzahnung der 1. Stufe, sorgt für hohe Laufruhe. Durch Fettschmierung in allen Baulagen einsetzbar
- Federdruck-Scheibenbremse im Motor integriert, für den sicheren Halt der Last auch bei Stromausfall
- Seiltrommel im Standardfall in glatter Ausführung
- In die Trommel integrierte überwickelbare Seilbefestigung zur mehrlagigen Bewickelung ohne Beschädigung des Seils
- Sicheres Abschalten der Winde im Notfall durch im Steuerungsschalter integrierten Not-Aus-Taster

Zubehör und Sonderausrüstungen (auf Anfrage)

* Optional

Verschiedene Trommelausführungen, z.B. verlängert zur größeren Seilaufnahme, gerillt zur besseren Seilführung, mit Trennsteg und 2. Seilbefestigung für gleichzeitiges Arbeiten mit zwei Seilen (Traversierbetrieb)

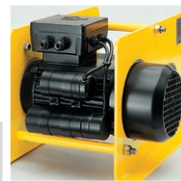
Getriebeendechalter zur Begrenzung des Seilweges in beide Richtungen (nur in Verbindung mit 42 V Schützsteuerung)

1-Phasen-Wechselstrommotor 230V, 50Hz. Steuerung über Hängetaster, einschließlich Steuerschalter mit Not-Aus-Taster, sowie 2m Steuerleitung

Schützsteuerung mit 42 V Spannungsversorgung

- Schutzart IP 55
- Bremsmotoren mit Handlüftung

1-Phasen Wechselmotor



Getriebeendechalter



Getriebe mit Rutschkupplung



Schlaffseilschalter zum automatischen Anhalten der Winde bei Nachlassen der Seilzugkraft, z.B. beim Aufsetzen der Last (nur in Verbindung mit 42 V Schützsteuerung)

Frequenzumrichter für stufenlose Geschwindigkeitsregelung

Einstellbare Rutschkupplung zum Schutz der Winde vor Überlastung für die Modelle RPE 2-13, RPE 5-6 und RPE 5-12

Sonderausführungen nach BGV C1 für Bühnentechnik und Bewegungen über Personen lieferbar

auch in verzinkter Ausführung lieferbar

Sonderkonstruktionen